



บริษัท ปตท. จำกัด (มหาชน)

รายงานผลการปฏิบัติตามมาตรการป้องกันและแก้ไขผลกระทบสิ่งแวดล้อม
และมาตรการติดตามตรวจสอบผลกระทบสิ่งแวดล้อม (ระยะดำเนินการ)

โครงการท่อส่งก๊าซธรรมชาติเส้นที่ 3 - ผังตะวันออก

ปี 2568 (ระหว่างเดือนกรกฎาคม-ธันวาคม)

ภาคผนวก ก

สถิติการเกิดอุบัติเหตุเกี่ยวกับท่อส่งก๊าซฯ

ประจำปี 2568

ปท.1

สถิติความปลอดภัย ส่วนปฏิบัติการระบบท่อเขต 1

QSHE Statistic									
<div>Accident</div> <div>6</div> <div>case(s)</div> <div>Work Related</div> <div>6</div> <div>case(s)</div> <div>Non Work Related</div> <div>0</div> <div>case(s)</div>	Process Safety Event			Pipeline	FOC		Near Miss		
	Tier1	Tier2	Tier3	Pipeline	Underground FOC	Aerial FOC			
	0	0	0	0	0	0	2		
	case(s)	case(s)	case(s)	case(s)	case(s)	case(s)	case(s)	case(s)	
Personal Safety & Occ Health									
Fatality	LTA	MTC	FAC	Operation & Office Accident		Security Violation		SSHE	
0	0	0	0	0		1		1	
case(s)	case(s)	case(s)	case(s)	case(s)		case(s)		case(s)	
Car Accident									
Major car accident		Other car accident		Quality, Reliability, Rebilling				Quality, Reliability, Rebilling	
1		4		Quality		Reliability		Rebiling	
case(s)		case(s)		0		0		0	
				case(s)		case(s)		case(s)	
Substandard (Action/Condition/Tier4) 0 / 34 / 2									
ข้อมูลถึงวันที่ 31 ธันวาคม 2568									

Car Accident

ปท.1 : วันที่ 25 กุมภาพันธ์ 2568 เวลา 08.58 น.

ขณะกำลังขับรถเลี้ยวเข้าศูนย์ปฏิบัติการชลบุรี เกิดเหตุรถเฉี่ยวชนท้ายด้านขวา



ปท.1 : วันที่ 2 เมษายน 2568 เวลา 15.25 น.

ขณะขับรถกลับมาจากปฏิบัติงานถึงบริเวณ บ้านมิ่ง มีรถตู้ Hyundai H1 ได้เปลี่ยนเลนส์กระทันหันเพื่อจะกลับรถและ ไม่ได้เปิดสัญญาณไฟเลี้ยว ทำให้เฉี่ยวชนกับรถตู้ ปตท. ที่ขับมาทางตรง จากนั้นจึงแจ้งผู้บังคับบัญชาและประกันภัยรถยนต์



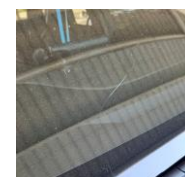
ปท.1 : วันที่ 17 เมษายน 2568 เวลา 16.25 น.

ขณะเดินทางกลับจากอบรบหลักสูตรความปลอดภัยในการทำงานบนที่สูง ศูนย์ปฏิบัติการระบบท่อเขต 8 จ.กาญจนบุรี (ท่าม่วง) บริเวณถนนบ้านโป่ง จ.ราชบุรี ด้วยความเร็ว 80 กม./ชม. เกิดเหตุมีวัสดุจากรถคันหน้ากระเด็นมาโดนกระจกรถยนต์ ปตท. ทำให้กระจกกรรรมีรอยร้าว



ปท.1 : วันที่ 30 เมษายน 2568 เวลา 16.30 น.

ขณะเดินทางกลับจากอบรมหลักสูตรความปลอดภัยในการทำงานบนที่สูง ศูนย์ปฏิบัติการระบบท่อเขต 8 จ.กาญจนบุรี (ท่าม่วง) บริเวณถนนบ้านโป่ง จ.ราชบุรี ด้วยความเร็ว 80 กม./ชม. เกิดเหตุมีวัสดุจากรถคันหน้ากระเด็นมาโดนกระจกรถยนต์ ปตท. ทำให้กระจกกรรรมีรอยร้าว



วันที่ 21 พฤษภาคม 2568 เวลา 13.00 น.

ขณะถอยรถจอด เกิดชนกับเหล็กที่ยื่นออกมาจากชั้นวางของ ทำให้กระจกหลังเกิดรอยร้าว



Security

ปท.1 : วันที่ 19 มีนาคม 2568 เวลา 18.30 น.

เกิดเหตุ FOC RC5600 KP79+090 โดนลักขโมยตัดสายจึงทำให้สาย FOC ขาด ช่วงเวลาที่เกิดเหตุ 18.30 น.



Near Miss - SSHE

ปท.1 : วันที่ 15 พฤษภาคม 2568 เวลา 19.30 น.

ตรวจพบควันภายในห้อง Battery อาคาร BCC และ สัญญาณ Fire alarm ดังขึ้น จาก Battery เสื่อมสภาพ และทำให้เกิดความร้อนสะสมภายใน Battery จนทำให้ Enclosure Battery หลอมละลาย เกิดควันภายใน Battery room โดยที่ Fire Alarm สามารถตรวจจับได้และเกิด Alarm

ปท.3

สถิติความปลอดภัย ส่วนปฏิบัติการระบบท่อเขต 3

QSHE Statistic									
Accident	Process Safety Event			Pipeline	FOC		Near Miss		
	Tier1	Tier2	Tier3	Pipeline	Underground FOC	Aerial FOC			
	0	0	0	0	1	0			
case(s)	case(s)	case(s)	case(s)	case(s)	case(s)	case(s)	case(s)		
Work Related	Personal Safety & Occ Health			Operation & Office Accident		Security Violation	SSHE		
2	Fatality	LTA	MTC	0		1	0		
case(s)	0	0	0	case(s)		case(s)	case(s)		
Non Work Related	Car Accident			Quality, Reliability, Rebilling			Quality, Reliability, Rebilling		
0	Major car accident	Other car accident		Quality	Reliability	Rebilling	0		
case(s)	0	0		0	0	0	case(s)		
	case(s)	case(s)		case(s)	case(s)	case(s)			
Substandard (Action/Condition/Tier4)				0 / 25 / 1					
ข้อมูลถึงวันที่ 31 ธันวาคม 2568									

Security

ปท.3 : วันที่ 20 กุมภาพันธ์ 2568 เวลา 15.30 น.

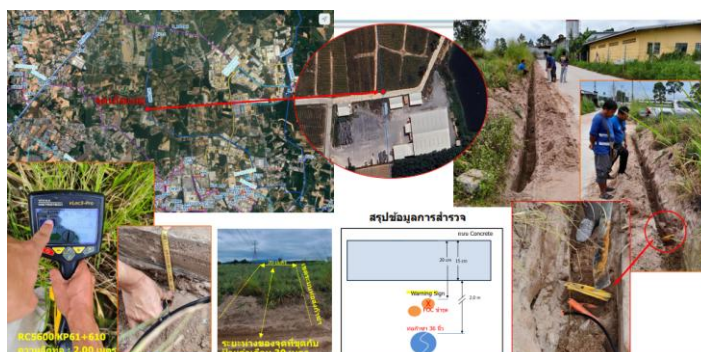
พนักงาน ปท.3-1 เข้าทำ PM BV ประจำปี ตรวจพบการสูญหายของสายกราวด์ทองแดง ขนาด 70 sq.mm. ความยาวรวมประมาณ 30 เมตร ใน Process area BV2 สูญหาย พบร่องรอยการตัดและถอดสายกราวด์ออกจากท่อ ซึ่งคิดเป็นมูลค่าความเสียหายประมาณ 300,000 บาท



Underground FOC

ปท.3 : วันที่ 30 ตุลาคม 2568 เวลา 10.25 น.

ได้รับแจ้งจาก PTT Digital ตรวจพบสัญญาณ FOC ขาดหายช่วง BV 3.4–3.5 (KP61–KP62) จึงเข้าตรวจสอบพบสาย FOC ขาดบริเวณแนวท่อ RC5600 KP61+610 สาเหตุจากผู้รับเหมาของการประปาส่วนภูมิภาคศรีราชาดำเนินการขุดวางท่อน้ำประปาโดยไม่มีการประสานกับ ปท.3 ก่อนเริ่มงาน จึงได้โทรศัพท์แจ้งเจ้าหน้าที่การประปาทราบและให้ส่งเจ้าหน้าที่เข้าตรวจสอบ พร้อมแจ้งค่าเสียหายที่คาดว่าจะเกิดขึ้น ซึ่งทางการประปายินดีชดเชยค่าเสียหายทั้งหมด โดยทีม PTT Digital ได้เข้าดำเนินการซ่อมแซมสาย FOC แบบชั่วคราวแล้วเสร็จ



ปลต.

สถิติความปลอดภัย ฝ่ายปฏิบัติการระบบท่อส่งก๊าซธรรมชาติในทะเล

QSHE Statistic									
Accident	Process Safety Event				Pipeline	FOC		Near Miss	
	Tier1	Tier2	Tier3		Pipeline	Underground FOC	Aerial FOC		
	0 case(s)	0 case(s)	0 case(s)		0 case(s)	0 case(s)	0 case(s)	2 case(s)	
Work Related	Personal Safety & Occ Health				Operation & Office Accident		Security Violation		SSHE
	Fatality	LTA	MTC	FAC					
	0 case(s)	0 case(s)	0 case(s)	0 case(s)	0 case(s)		0 case(s)		2 case(s)
Non Work Related	Car Accident				Quality, Reliability, Rebiling			Quality, Reliability, Rebiling	
	Major car accident		Other car accident		Quality	Reliability	Rebiling		
	0 case(s)		0 case(s)		0 case(s)	0 case(s)	0 case(s)	0 case(s)	
Substandard (Action/Condition/Tier4)					25 / 126 / 9				
ข้อมูลถึงวันที่ 31 ธันวาคม 2568									

Near Miss - SSHE

- สล.ปลด. : วันที่ 24 เมษายน 2568 เวลา 19.00 น.**
ขณะพนักงาน ปตท. เปิดประตูเพื่อเข้าใช้บริการห้องฟิตเนส หลังโรงยิม ศูนย์ปฏิบัติการชลบุรี ขณะกำลังเดินออกจากห้องได้ใช้มือขวาเพื่อเปิดประตูบานเลื่อน ได้เกิดไฟฟ้าสถิตที่มือพนักงาน
- สล.ปลด. : วันที่ 17 พฤศจิกายน 2568 เวลา 12.45 น.**
ในระหว่างนั่งพักที่บริเวณจุดนั่งพักชั้น 2 ของ LQ พบเห็น นี้อดยึดเกรตติ้งของ LQ ชั้น 3 หลุดร่วงออกมา ใกล้จุดที่พนักงานนั่งอยู่